



Ihr Weg

zum

Fördergeld

Wer wir sind

Natur, Heimat, Kultur: Diesen Dreiklang zu gestalten – dafür setzt sich die NRW-Stiftung seit ihrer Gründung durch das Land Nordrhein-Westfalen im Jahr 1986 ein. Dazu fördert sie gemeinnützige Einrichtungen, die sich für den Erhalt des Natur- und Kulturerbes unseres Landes engagieren. Der Erwerb einer Naturfläche, die Sicherung denkmalgeschützter Gebäude, Maßnahmen zur Barrierefreiheit oder auch außerschulische Lernorte und Veranstaltungen – all das und mehr unterstützt die NRW-Stiftung. Das Geld dafür erhält sie vom Land NRW aus Lotteriederträgen von Westlotto, aus Mitgliedsbeiträgen ihres Fördervereins und aus Spenden.



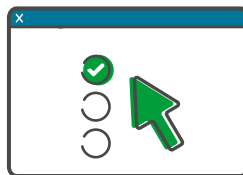
Gelungene Beispiele für unsere
Projektförderungen stellt unser
Podcast „Förderbande“ vor.
www.nrw-stiftung.de/podcast



10 Schritte zum Ziel

Was fördern wir?

Wir fördern Projekte aus den Bereichen Naturschutz, Heimat- und Kulturpflege – von der einzelnen Veranstaltung bis hin zum Erwerb von Naturschutzflächen und der Sanierung denkmalgeschützter Gebäude.



Wen fördern wir?

Gemeinnützige Initiativen, Stiftungen, Vereine und Verbände mit in NRW beheimateten Projekten, die für ein breites Publikum bestimmt und öffentlich zugänglich sind.

2 Antragsbereich auswählen

Handelt es sich um Flächenerwerb, eine Baumaßnahme an einem Gebäude/Denkmal oder um ein anderes Projekt?

1 Antragsportal besuchen

Besuchen Sie unsere Webseite:
www.nrw-stiftung.de/foerderantrag





3

Förderantrag ausfüllen

Wir benötigen eine Projektbeschreibung, eine Selbstdarstellung sowie eine Kosten- und Finanzierungsplanung.

4

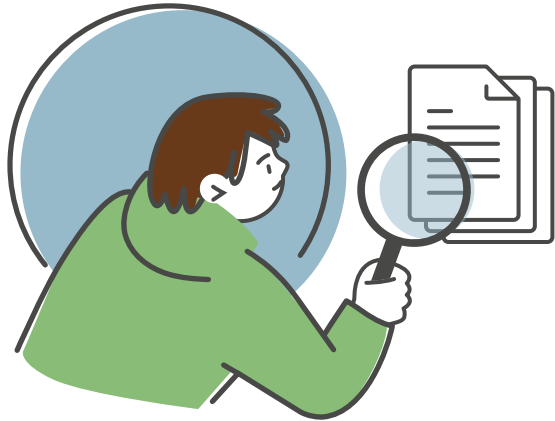
In Arbeit

Wir sichten den Antrag und bleiben dazu mit Ihnen im Austausch, gerne auch am Ort des Projektes.

5

Bald ist es soweit

Geben Sie uns noch etwas Zeit, um Ihren Antrag für unsere Gremien aufzubereiten. Falls wir noch Fragen haben, melden wir uns bei Ihnen.



6

Die Entscheidung

Je nach Umfang des Förderantrags gibt entweder unsere Geschäftsführung kurzfristig grünes Licht oder unsere Stiftungsgremien befassen sich damit. Der Vorstand tagt viermal im Jahr.



7 Besiegelt

Ihre Initiative und die NRW-Stiftung schließen einen schriftlichen Fördervertrag.



8 Das Geld fließt

Bewilligte Fördergelder zahlen wir schrittweise nach Projektfortschritt aus. Nicht benötigte Mittel kommen neuen Förderprojekten zugute.

9 Los geht's!

Viel Erfolg bei Ihrem Projekt! Ihren Fortschritt machen wir gemeinsam sichtbar. Dafür stimmen wir die Öffentlichkeitsarbeit rund um ihr Projekt miteinander ab.



10 Fertig!

Sie eröffnen Ihr Projekt gemeinsam mit Vertretern der NRW-Stiftung.



Noch Fragen?

Wir helfen Ihnen gern!
Wir stehen Ihnen per E-Mail oder
telefonisch zur Verfügung.

Abteilung Naturschutz

Jens Spiegelberg (Leitung)
(0211) 454 85 - 30
jens.spiegelberg@nrw-stiftung.de

Frauke Wilbert
(0211) 454 85 - 27
frauке.wilbert@nrw-stiftung.de

Alexander Kappes
(0211) 454 85 - 52
alexander.kappes@nrw-stiftung.de

Markus Roos
(0211) 454 85 - 17
markus.roos@nrw-stiftung.de

Abteilung Heimat- und Kulturpflege

Mona Wehling (Leitung)
(0211) 454 85 - 20
mona.wehling@nrw-stiftung.de

Gregor Wessel
(0211) 454 85 - 45
gregor.wessel@nrw-stiftung.de

Markus Roos
(0211) 454 85 - 17
markus.roos@nrw-stiftung.de

Gabriele Leiverkuß
(0211) 454 85 - 35
gabriele.leiverkuss@nrw-stiftung.de

Nordrhein-Westfalen-Stiftung
Naturschutz, Heimat- und Kulturpflege
Roßstraße 133 | 40476 Düsseldorf
www.nrw-stiftung.de



Hier finden Sie weitere
Informationen und gelangen
direkt zum Förderantrag